

REQUISITOS TÉCNICOS: EMOTICUENTOS

Iluminación:

1. Mesa programable de 12-24 canales.
2. 12-24 circuitos de dimmer dobles.
3. Potencia total 12000 W - 18000 W.
4. Focos:
 - 4 FRESNEL 1000 W.(sustituibles por PC)
 - 5 -6 PC 1000 W
 - 2-3 RECORTES 1000 W.
 - 2 RECORTES 500-650 W.

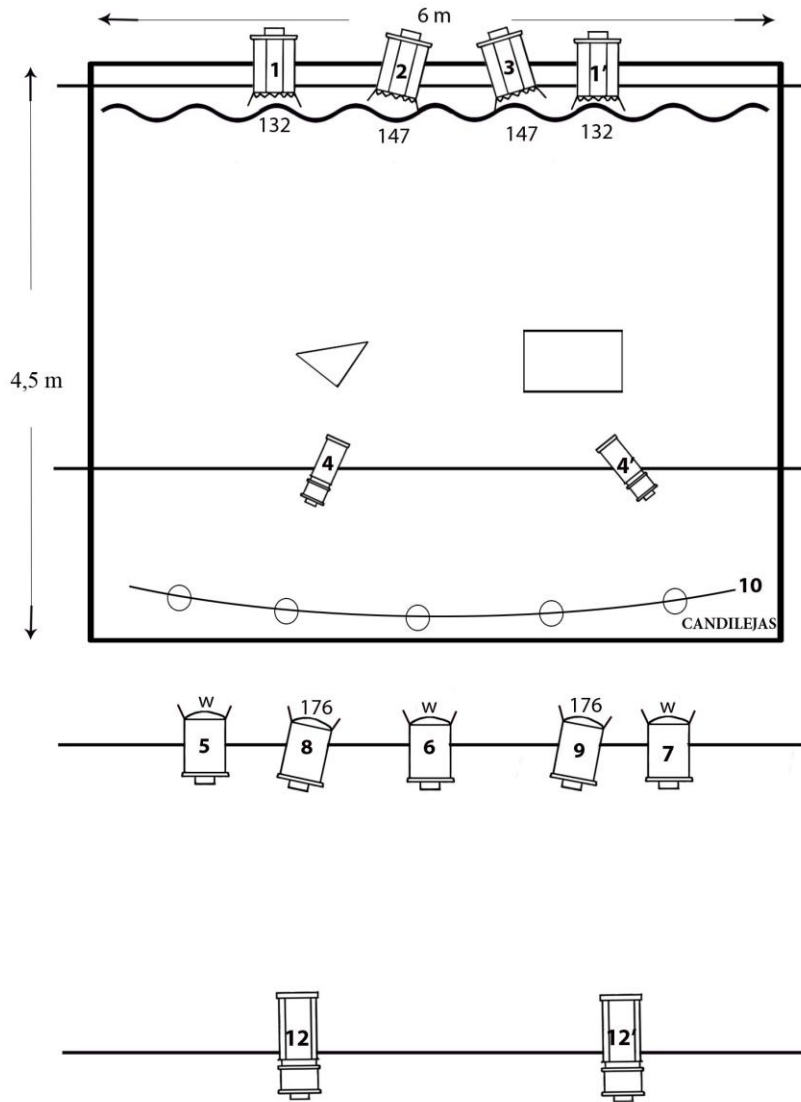
Sonido:

1. 2 Monitores y 2 PA. Potencia según sala.
2. Cd doble y mesa de sonido.
3. Microfonía según sala.
4. Conectividad con PC.

(POSIBILIDAD DE ADAPTACIÓN A LOS MEDIOS TÉCNICOS DE LA SALA, ADMITIENDO MENOR CANTIDAD DE APARATOS Y ESCENARIOS LIGERAMENTE MÁS REDUCIDOS).

PEPEPÉREZ: EMOTICUENTOS
 DISEÑO: PACO MARCHENA TLF: 610 72 92 74

PLANO DE ILUMINACIÓN
 pacomarchena@hotmail.com



LEYENDA

	REC 650 W		REC 1000 W		FRESNEL 500- 650 W		N° FILTRO
	PAR 64 N° 2		PC 1000 W		FRESNEL 1000 W		